



© CDRP91

Le lavoir de Sermaise

GÉOGRAPHIE

L'ORGE, UNE RIVIÈRE ESSONNIENNE

D'origine yvelinoise, l'Orge prend sa source à Saint-Martin-de-Bréthencourt, au sud du massif forestier de Rambouillet. Elle arrose d'abord Sainte-Mesme, avant d'entrer dans le département de l'Essonne et de traverser successivement un grand nombre de communes depuis Dourdan jusqu'à Juvisy-sur-Orge. Elle termine son cours dans la Seine en deux bras ; l'un à Viry-Châtillon, l'autre à Athis-Mons.

L'Orge est une rivière irrégulière. Elle présente des fluctuations saisonnières de débit, avec des hautes eaux d'hiver-prin-

temps portant le débit mensuel moyen à un niveau de 4,45 à 6,02 m³/s, de décembre à début mai inclus (avec un maximum en janvier-février), et des basses eaux d'été de juillet à septembre avec un minimum mensuel moyen de 2,21 m³/s en août.



© Comité 91

Bassin de retenue sur l'Orge

Rando
fiche®

Essonne
LE DÉPARTEMENT
— TERRE D'AVENIRS —

FFRandonnée
les chemins, une richesse partagée
Essonne



PR®

Les hauteurs de l'Orge

3 H 30

13 km

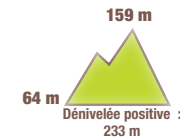
L'Orge, née au pied des grands plateaux de la Beauce, descend vers la capitale. Partez à la découverte de ses coteaux boisés, jadis couverts de vignes. Vous y découvrirez un riche patrimoine : puits étampois, église, lavoir...

SITUATION

Saint-Chéron, à 60 km au sud-ouest de Paris par les A 10 (sortie n° 10), D 27 et D 152

PARKING

gare N 48.55105 °, E 2.12593 °



Code de balisage PR®
FFRandonnée

- Bonne direction
- Changement de direction
- Mauvaise direction

© marques déposées



À DÉCOUVRIR EN CHEMIN

- La Bergerie : puits étampois médiéval
- Sermaise : église XII^e, lavoir
- Saint-Chéron : château XVI^e, église XIII^e

BALISAGE

jaune



- CDT de l'Essonne : 19 rue des Mazières, 91000 Évry Essonne, 01 64 97 36 91, www.tourisme-essonne.com.



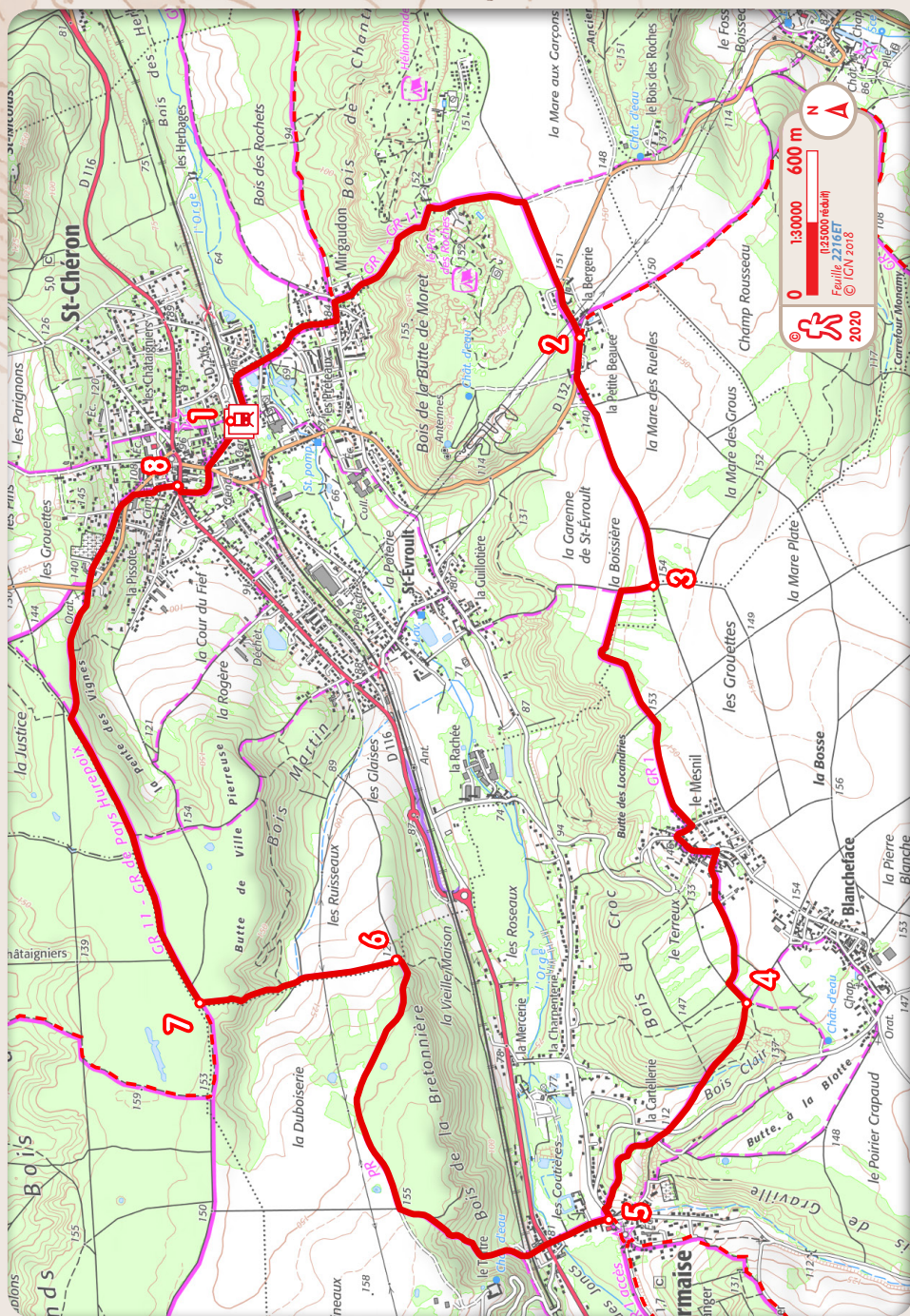
Comité

- Comité départemental de la randonnée pédestre de l'Essonne : MDCCS, boulevard Charles-de-Gaulle, 91540 Mennecy Essonne, www.rando91.com.



À DÉCOUVRIR EN RÉGION

- château du Marais (commune de Val-Saint-Germain) : vestiges (cachots, douves et souterrains), demeure XVIII^e, parc de 40 ha (miroirs d'eau), musée Talleyrand, salle des voitures à chevaux.
- Saint-Cyr-sous-Dourdan : prieuré fortifié, mur d'enceinte à tourelle d'angle
- Dourdan : château XIII^e, grenier à sel XVIII^e (musée du château), porte Renaissance, église Saint-Germain-l'Auxerrois XIII^e-XV^e-XVII^e



- 1 De la gare, emprunter le passage souterrain et tourner à gauche rue Racary. Continuer à droite rue de l'Orge, puis rue du Gué. À Mirgaudon, prendre la rue de Chantropin à gauche, puis grimper à droite chemin du Bois-des-Roches. En haut, suivre la route à droite. Elle vire à droite et conduit à La Bergerie [👁️ > puits étampois à calotte conique élevée caractéristique du Moyen-Âge (fermé pour protéger l'eau de la pollution)]. Aller tout droit sur la D 132.
- 2 À La Petite-Beauce, poursuivre la D 132 sur 180 m, puis bifurquer à gauche chemin des Granges-le-Roi. Continuer en face par le chemin.
- 3 À la croisée, tourner à droite, puis à gauche et traverser le bois. Entrer au Mesnil par la rue du Clos-Goury. Tourner à droite rue de la Petite-Mare, à gauche rue Jourdain, puis à droite chemin des Bosses. Passer à droite du bois, puis suivre le sentier à gauche.
- 4 À l'intersection, dans la forêt de Sermaise, prendre le chemin à droite, descendre et franchir le vallon. Couper la route, continuer rue des Buttes et bifurquer à droite sente de la Princerie. Descendre en sous-bois à gauche. En bas, tourner à gauche route de Blancheface.
- 5 Au carrefour, prendre à droite l'avenue Paul-Blot. Traverser la D 116 et continuer par le chemin qui passe sous la voie ferrée. Emprunter la piste à gauche sur 20 m, puis gravir le chemin à droite en sous-bois. En haut, tourner à droite en lisière. Dépasser la maison.
- 6 À l'intersection, à l'orée du bois, prendre le chemin à gauche. Il descend dans la combe. Obliquer à gauche sur 25 m, puis bifurquer à droite et grimper dans le bois.
- 7 En haut, prendre le chemin à droite sur 1,3 km, puis bifurquer à droite (barrière) sur le chemin. Couper la D 132, poursuivre et dépasser le cimetière. Emprunter à gauche la D 132 sur 30 m et obliquer à droite chemin des Écoliers.
- 8 Juste après le virage, descendre à droite la sente des Écoliers. Traverser la rue Charles-De-Gaulle, la longer à droite sur 30 m, puis s'engager à gauche ruelle de l'Église-de-Félix. Au rond-point, prendre en face l'avenue de la Gare qui ramène au point de départ.